

はあとだより



- 平成24年冬号 -

平成24年2月発行

「こんにちは！フードセンターです！！」

◎おたすけまんま

おいしい！助かる！と好評のおたすけまんま。心を込めてお届けいたします



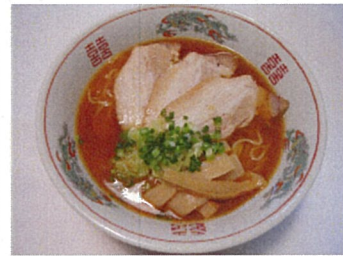
おたすけ

豚角煮、鯖味噌
鯛の梅干煮など
プリンもあるよ☆



ラーメン

醤油、味噌
担々麺など
チャーシューが美味☆



◎配食サービス

2月1日、森吉民生児童委員協議会の定例会にて、フードセンターの「配食サービス」についての説明とお弁当の会食が行われました。フードセンターでは、市内に住む高齢者等で、調理が困難な方等に対して、病状・身体状況に合わせた栄養バランスの良い食事を真空調理して、お届けいたします。（北秋田市からの委託事業）

参加された委員の方からは、「おいしい」「サービスを初めて知った」などの感想がありました。

フードセンターでは、就労継続支援B型事業を行っていることも合わせて説明。熱心に耳を傾けておりました。早速「近所の方から相談を受けているので、お話してみます。」とのご意見もあり、配食サービスを知っていただく良い機会となりました。



はあとの福祉用具 あ・れ・こ・れ (電動ベッド編)



電動ベッドには、「背上げ機能」「膝上げ機能」「高さ調節機能」などがついているので、起き上がりや座位、立ち上がりなどの動作がしやすくなります。また、介助者の負担も軽減されます。ベッドにて快適に過ごすためには、身体能力の低下を防ぐマットレス選び、自立を助けるベッド周辺の付属品など、自立の妨げにならないかを考慮しながら身体レベルに合った用具を使用することが大切です。

≪ 寝床からの立ち上がり・起き上がりが困難になってきている方の場合 ≫

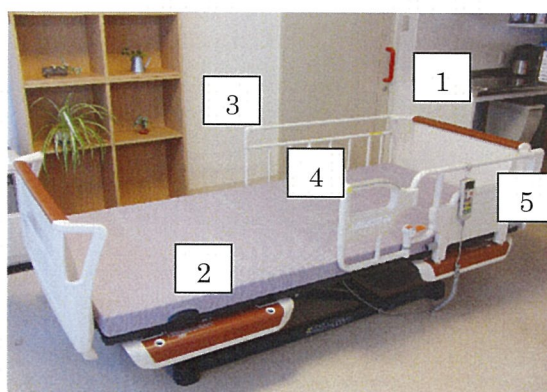


各機能进行操作するリモコン

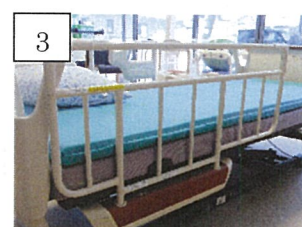


座ったり立ったりするときのささえに

電動介護ベッドレンタルの一例 (介護保険一割自己負担にて)



ベッド4点セット 月/1,560円のレンタル料



ベッドサイドレール



スイングアーム介助バー

角度調節可能

①楽匠S 2モーターベッド 91cm幅	レンタル料	1,100円/月
②プレグラーマットレス 91cm幅	レンタル料	200円/月
③ベッドサイドレール (2本1組)	レンタル料	60円/月
④スイングアーム介助バー	レンタル料	200円/月



背上げ機能



膝上げ機能



ベッドマットレス



床ずれ防止用マットレス

固めでほど良いクッション性あり (上敷きタイプ)

この他、エアマットレスやベッドサイドテーブルなどがあります。身体状況の変化に応じて、様々な組み合わせが可能です。

※日常的に起き上がりが困難な方などの例外を除き、電動ベッドのレンタルは、要介護2以上の方が対象となります。なお、福祉用具レンタルセンターはあとでは、対象とならない方でも、電動ベッドが必要な方のために「介護保険外」でのレンタルサービスも行っております。

福祉用具に関するご相談は「はあと」までお問い合わせください。



つぎの災害に慌てないように

自宅の防災対策をしっかりと考えましょう

2011年3月11日の東日本大震災から、もうすぐ1年が経とうとしています。これまで2回にわたり「災害に備える」すぐできる準備編をお届けしてきましたが、いよいよ災害に強い「住まい」の備えについてご紹介してまいります。

1. あなたの家は今何歳？

昭和56年以前生まれなら要チェック！

住まいの強度を知るめやすの一つとなるのが、建築された年です。阪神淡路大震災では、1981年（昭和56年）以前に建てられた建物にとくに多くの被害が出ました。

これまで大地震の教訓とともに何度も改正されてきた建築基準法に、1981年「新耐震設計法」が盛り込まれ、建物の壁量は当初の約2倍に増え、結果として1981年6月以降に建築確認を受けた建物は、阪神・淡路大震災にも耐えられたのです。



2. 家の形は安定していますか？

屋根は軽いです？

地震の力は建物の左右、上下に加わりますが、建物の形が不整形だと、ねじれが生じて倒壊しやすくなります。たとえば1階部分に車庫のある2階建て、凹凸の多い建物などは強度面で不利といえます。反対に、総2階のようなシンプルな形だと、地震の力を建物全体でしっかり受け止めることができます。

また、私たちの家の屋根材は金属系で軽量ですが、冬期間屋根に雪が積もっている状態で地震が起きた場合、雪の荷重も加わって増幅される横揺れを受け止めるのも、耐力壁の役目です。つぎの災害に備え、筋違いなどの耐力壁がバランス良く十分に配置されているかを確認し、必要に応じ補強することが大切です。



参考に
してネ！

現在住んでいる建物が1981年6月以前に確認申請を受けたものなら、一度耐震診断を受けておくと安心です。（耐震診断等について知りたい場合は、専門家に相談してください。）



新しいサービス始めました～はあとかいぞえさん～

介護タクシーはあとをご利用の際、ご希望があった場合に、「添乗サポート」または、「介添えサポート」サービスを下記のとおり行います。(事前に予約が必要となります。)

○添乗サポート・・・車内添乗サポートした場合に算定します。

目的地	添乗員料金 (1回)
北秋田市内	200円
大館市・能代市	500円
上記以外	1,000円



○介添えサポート

・・・車内添乗を含め、介護タクシーはあとご利用に付随する以下のサービス内容について、利用者をサポートした場合に算定します。

- ①受診代行手続き、薬受取り等
- ②院内付添い
- ③その他、介護タクシーはあとご利用に付随するサポート (買物・銀行等)

ご利用時間	介添え料金 (1回)
30分未満	500円
30分以上1時間未満	1,000円
1時間以上1時間30分未満	1,500円

※以後同様に、30分増す毎に500円ずつ加算します。

※この場合、添乗員料金は算定しません。



お得な特典がついています

賛助会員登録して頂いた方には、当公社が行う各種講習会のご案内や公社情報誌による情報提供等を行っていましたが、平成23年11月から以下の2点を特典として追加いたしました。

①介護タクシーはあとをご利用の際、リクライニング式車いすをご利用された場合は、その使用料が半額(250円)でご利用いただけます。

②福祉用具レンタルセンターはあとで販売している介護用品等を購入された場合は、販売価格の3%を割引いたします。※但し、介護保険適用の特定福祉用具は除外します。

また、賛助会員に登録された方には、オリジナルのはあとピンバッジの他に、新たに名刺サイズの賛助会員証を交付いたします。

平成23年度上期 賛助会員登録者数報告【普通会員:47名 特別会員:5名 はあとサポーター:31名】

当法人は、事業の目的に賛同し、その事業運営に協力していただける「賛助会員」や「はあとサポーター」を広く募る取り組みをいたしております。よりタイムリーで地域の皆様にとって必要な情報を発信する等、更なる情報発信力の強化に取り組んでまいりますので、今後ともよろしく願いいたします。

<お問い合わせ>

〒018-3324 秋田県北秋田市大町8番23号

電話

0186(67)8255

e-mail

kousya@takanosu-fukushi.com

財団法人 たかのす福祉公社 事務局

F A X

0186(69)7377

ホームページ

<http://www.takanosu-fukushi.com>